

ASEMAKAAVAMERKINNÄT JA -MÄÄRÄYKSET:

- 26-1 **KTY-1** Toimitilarakennusten korttelialue. Alueelle saa rakentaa liike- ja toimistorakennuksia sekä ympäristönhoitotiloja aiheuttamattomia teollisuusrakennuksia.
- 34 **VL** Lähivirkistysalue.
- 59-1 **ET** Yhdyskuntateknistä huoltoa palvelevien rakennusten ja laitosten korttelialue.
- 68 **EV** Suojaviheralue.
- 82 3 m kaava-alueen rajan ulkopuolella oleva viiva.
- 82-1 3 m sen asemakaava-alueen ulkopuolella oleva viiva, jonka sisäpuolelta asemakaavamerkinnot ja -määräykset poistetaan.
- 83-1 Kaupunginosan raja.
- 84 Korttelin, korttelinosan ja alueen raja.
- 85-1 Eri asemakaavamääräysten alaisten alueenosien välinen raja.
- 86-1 Ohjeellinen eri asemakaavamääräysten alaisten alueenosien välinen raja.
- 91-1 **78** Kaupunginosan numero, joka ei vahvistu.
- 92-1 **LINN** Kaupunginosan nimi.
- 93 **60** Korttelin numero.
- 95 **RITAHARJUNTIE** Kadun, tien, katuaukion, torin, puiston tai muun yleisen alueen nimi.
- 100 **VIII** Roomalainen numero osoittaa rakennusten, rakennuksen tai sen osan suurimman sallitun kerrosluvun.

- 105-1 **e = 0.8** Tehokkuusluku eli kerrosalan suhde tontin pinta-alaan.
- 113 Rakennusala.
- 113-102 **et** Ohjeellinen rakennusala, jolle saa sijoittaa yhdyskuntateknistä huoltoa palvelevia rakennuksia.
- 132-4 **ΔL 30dB** Merkintä osoittaa rakennusalan sivun, jonka puoleisten rakennusten ulkovaipan äänenestävyyden L on oltava vähintään 30 dB.
- 136 Katu.
- 147 **ajo** Ajoyhteys.
- 154-1 Maanalaista johtoa varten varattu alueen osa.
- 156-101 **a** Ohjeellinen kadun alitus.
- 190-102 **up** Ohjeellinen ulkoilupuiko.

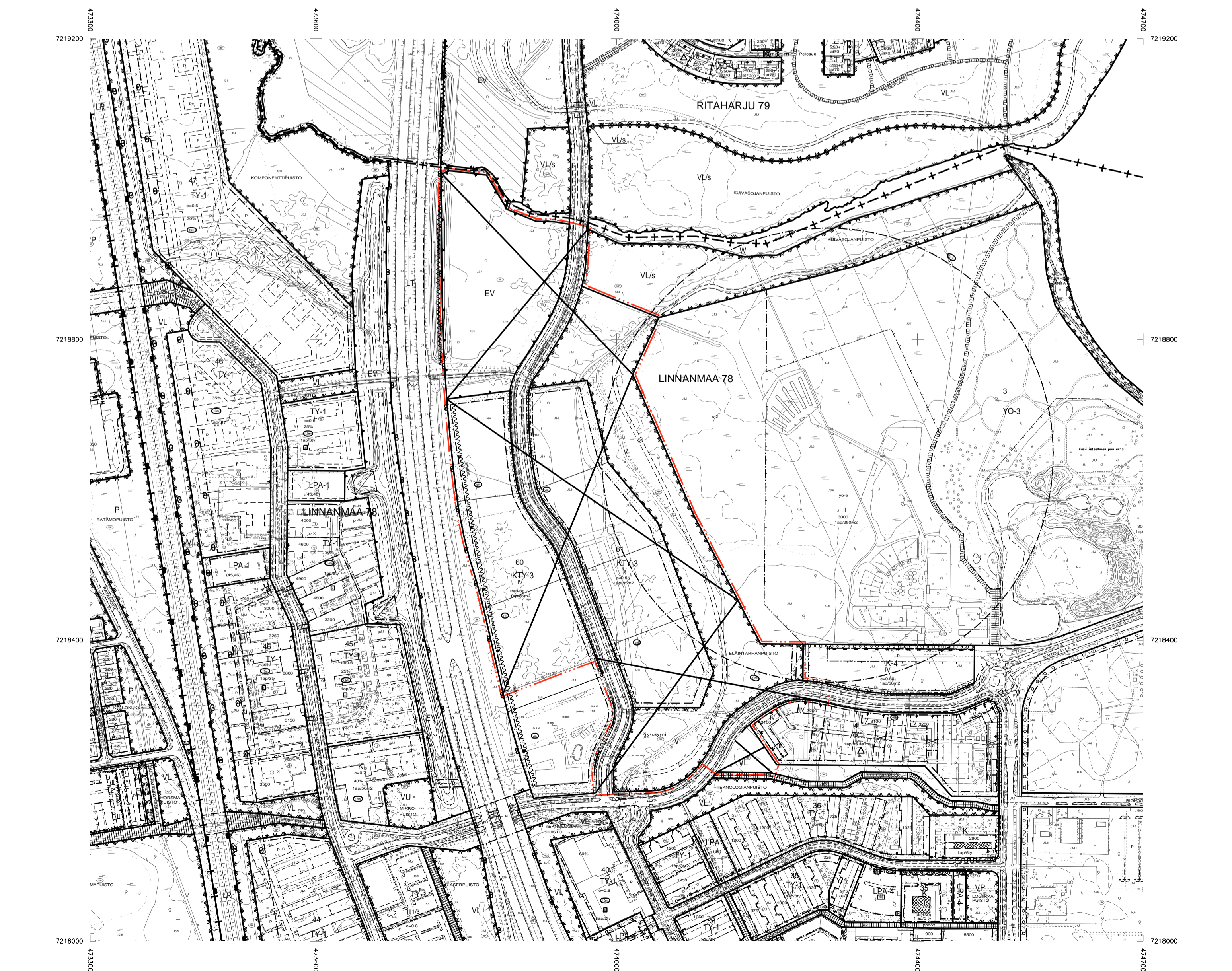
- TONTTIJAKOMERKINNÄT:
- 5. Sivoton tonttijaon mukainen tontti.

200-296 lin3-merkinnällä varustetuilla korttelialueilla on noudatettava seuraavia määräyksiä:
PYSÄKÖINTI JA PIHAJÄRJESTELYT
 KTY-1 alueelle on rakennettava autopaikkoja 1 ap/50 k-m² toimisto- ja liiketiloille sekä 1 ap/100 k-m² teollisuus- ja tuotantotiloille.
 Pyöräpaikkoja on toimisto- ja liiketiloille toteutettava 1 pp/50-k-m² ja teollisuus- ja tuotantotiloille 1 pp/3 työpaikkaa.
 Korttelialueen eri osat, kuten henkilökunnan pysäköinti, jalankulkualueet ja huoltoliikenne tulee jäsenellä eri pintamateriaalein, istutuksin tai rakennelmin, siten että alueet erotuvat toisistaan.
 Rakentamatta jäävät korttelialueen osat, joita ei käytetä ajotieno, huoltopihana tai pysäköintiin, on hoidettava puistomaisessa kunnossa. Tontille tulee osoittaa riittävät lumitilat.

HULEVEDET
 Katolta ja pysäköintialueilta tulevia hulevesiä tulee viivytettyä 1 m³ 100 m² vettä läpäisemätöntä pintaa kohti. Alueella tulee suosia vettä läpäiseviä osajämsiä ja säilyttää viheraluetta mahdollisimman paljon. Liikennealueiden vedet tulee pyrkiä johtamaan biosuodatusalueiden/painanteiden kautta hulevesiverkostoon.
 Viivyyksirakenteiden tulee tyhjentyä 12 tunnin kuluessa ja niissä tulee olla suunniteltu salaajitus ja viivotto.
 Rakennuskaisten hulevesien käsittelyyn tulee kiinnittää erityistä huomiota ja ne tulee johtaa tarvittava välikaisten hallintarakenteiden kautta hulevesiverkostoon.

MAAPERÄ
 Savisten ja siltisten maajajien alueella on otettava huomioon mahdollinen sulfaattimaiden esiintyminen. Jos suunnitellaan savisiin ja siltisiin maajajien ulottuvia kaivutöitä tai pohjaveden alentamista, tulee sulfaattimaiden esiintyminen tarkemmin tutkia ja ottaa huomioon happamotumisriski rakenteiden suunnittelussa, kaivutöissä, massarivaidoissa ja ma-aikeksen läjityksessä.

RAKENNELMAT
 Korttelin 60 on mahdollista toteuttaa rakennuslalle max. 40 metrin korkeinen masto. Korttelin 63 on mahdollista toteuttaa sähköasema ja muita kortteleita 60 ja 63 palvelevia kiinteistötekniikan huollon rakenteita.



OULUN KAUPUNKI

YHDYSKUNTA- JA YMPÄRISTÖPALVELUT

ASEMAKAAVAN MUUTOS:
 LINNANMAAN KAUPUNGINOSA
 KORTTELIN 60 OSA JA KORTTELI 61 SEKA
 VIRKISTYS-, LÄHIVIRKISTYS-, SUOJAVIHER- JA
 KATUALUEET

ASEMAKAAVAN MUUTOKSELLA MUODOSTUU KORTTELI 63.
 KORTTELIALUEILLE OSOITETAAN ASEMAKAAVASSA SIVOTAT TONTTIAUOT,
 JOTKA ESITETAAN TARKEMMIN TONTTIAJOKORTOILLA.

ALUEELLA ON VOIMASSA 19.6.2006 (1863) JA 26.1.2015 (2146)
 HYVÄKSYTYT ASEMAKAAVAT.

POHJAKARTTA ON MAANKÄYTTÖ- JA RAKENNUSLAIN 54a§ MUKAINEN
 JA VASTAA OLOSUHEITA

MITTAKAAVA	1:2000				
POIST.MERK.	1:4000				
ASEMAKAAVOITUS					
KAIVATUNNUS	LAATIMIS-	KORJAUS-	YHDYSKUNTA-	KAUPUNGIN-	VOIMAANTULO-
564-2487	PÄIVÄMÄÄRÄ	PÄIVÄMÄÄRÄ	LAITUNTUNTA	VALTUUSTO	PÄIVÄMÄÄRÄ
10611/2020	7.12.2020				
SUUNNITTELIJA			PIIRTAJA		
ANNE OLSBO			ANITA KOIVIKKO		
ASEMAKAAVAVALIKKO			LUONNOS		
KARI NYKÄNEN					